

INICIAR SERVICIOS SQL

SOLCOM 2018

The logo for Opus, featuring the word "Opus" in a red, cursive script font. A thick, red, horizontal brushstroke underline extends from the bottom of the letter 's' across the width of the logo. A small registered trademark symbol (®) is located at the top right of the word "Opus".

Soluciones Computacionales

PRODUCTOS, SERVICIOS Y CAPACITACION DE SOFTWARE PARA LA ARQUITECTURA E INGENIERIA

Cuando al abrir OPUS 2014, 2015, 2016 o 2017 muestra algún error como los siguientes, siga las instrucciones. De clic en continuar y cierre OPUS.

Error al intentar obtener información de proyecto
Error relacionado con la red o específico de la instancia mientras se establecía una conexión con el servidor SQL Server. No se encontró el servidor o éste no estaba accesible. Compruebe que el nombre de la instancia es correcto y que SQL Server está configurado para admitir conexiones remotas. (provider: SQL Network Interfaces, error: 26 - Error al buscar el servidor o instancia especificado)

[Haga clic aquí para mostrar más detalles.](#)

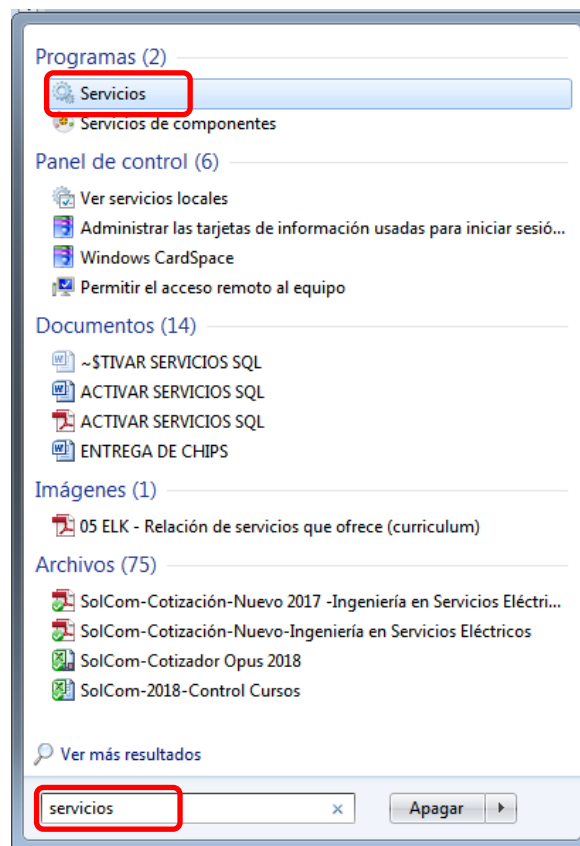
Continuar

Ocurrió un error al conectarse al servidor de datos .\OpusDB. Verifique los datos de conexión y reintente.
Error relacionado con la red o específico de la instancia mientras se establecía una conexión con el servidor SQL Server. No se encontró el servidor o éste no estaba accesible. Compruebe que el nombre de la instancia es correcto y que SQL Server está configurado para admitir conexiones remotas. (provider: Shared Memory Provider, error: 40 - No se pudo abrir una conexión con SQL Server)

[Haga clic aquí para mostrar más detalles.](#)

Continuar

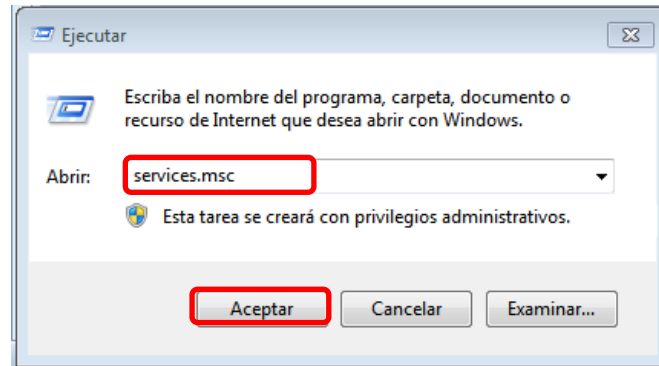
Buscar en el inicio de Windows  "Servicios"



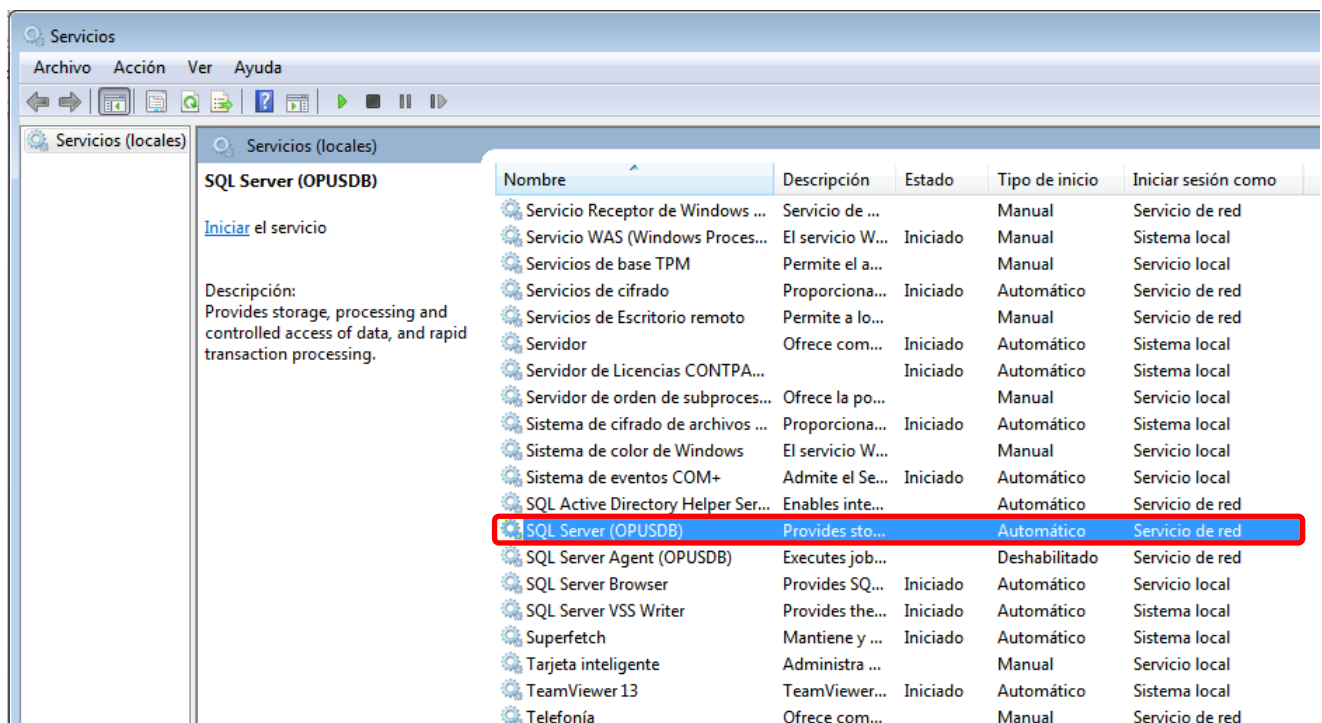
Soluciones Computacionales

PRODUCTOS, SERVICIOS Y CAPACITACION DE SOFTWARE PARA LA ARQUITECTURA E INGENIERIA

O bien presionar las teclas  + R y escriba "services.msc" y de clic en "Aceptar"



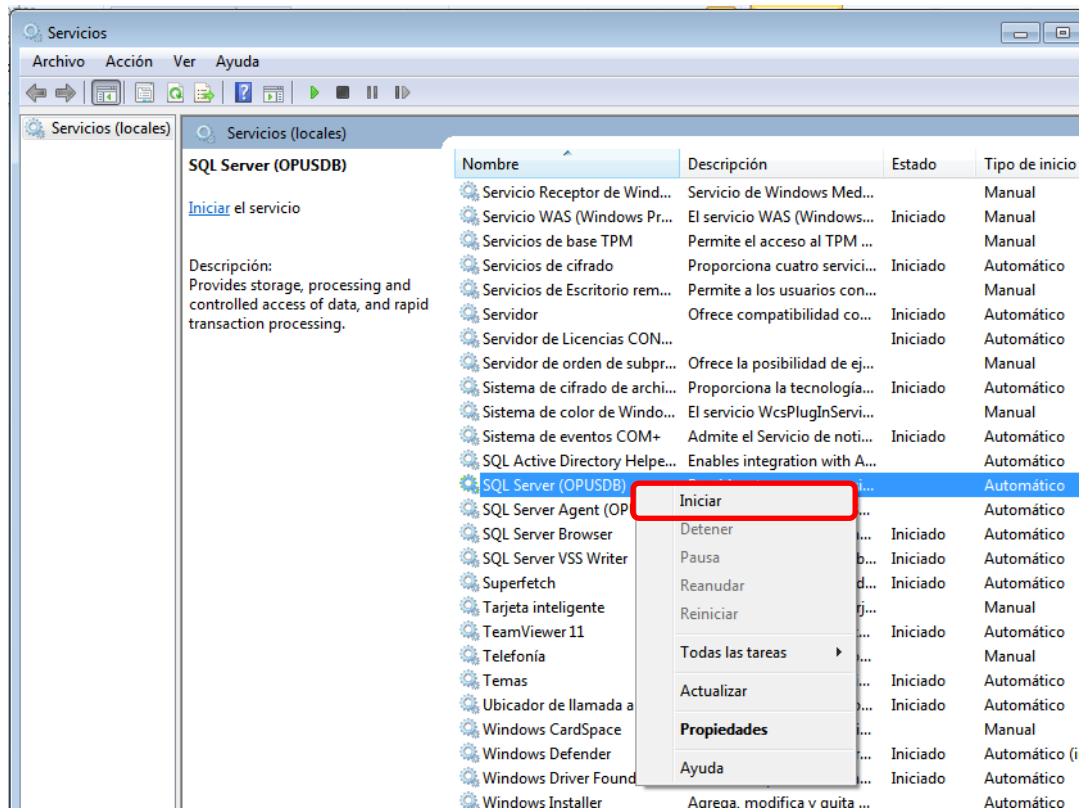
Posteriormente se abrirá una pantalla como la siguiente. Busque el servicio "SQL Server (OPUSDB)".



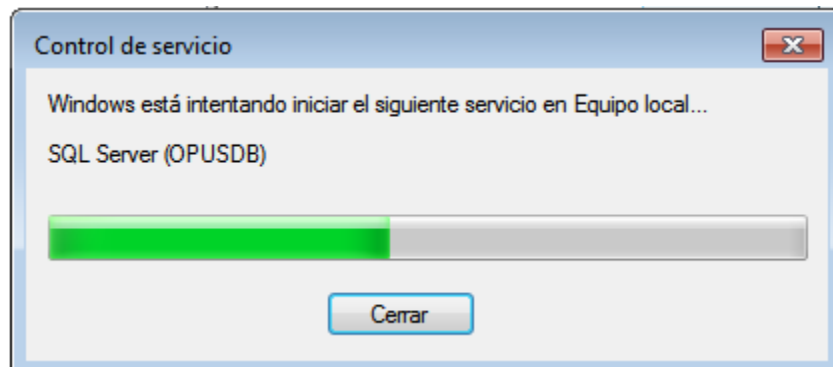
Soluciones Computacionales

PRODUCTOS, SERVICIOS Y CAPACITACION DE SOFTWARE PARA LA ARQUITECTURA E INGENIERIA

Clic derecho sobre el servicio y seleccione "iniciar".



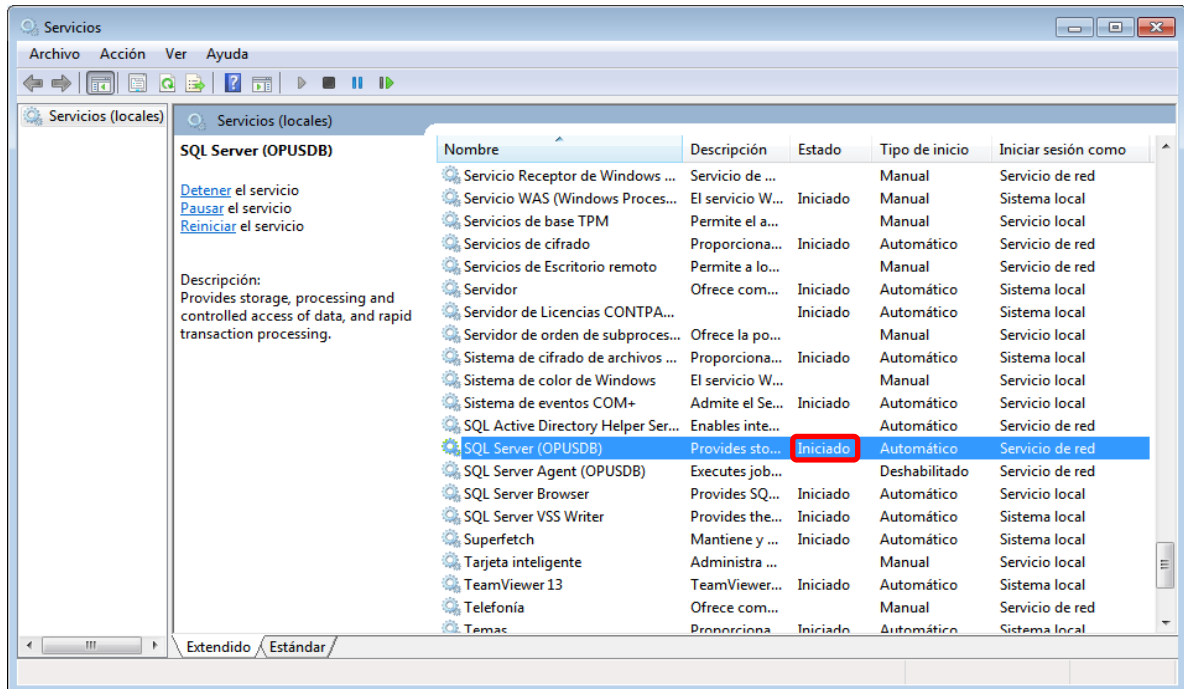
Mostrará una ventana como la siguiente, en la cual se está iniciando el servicio.



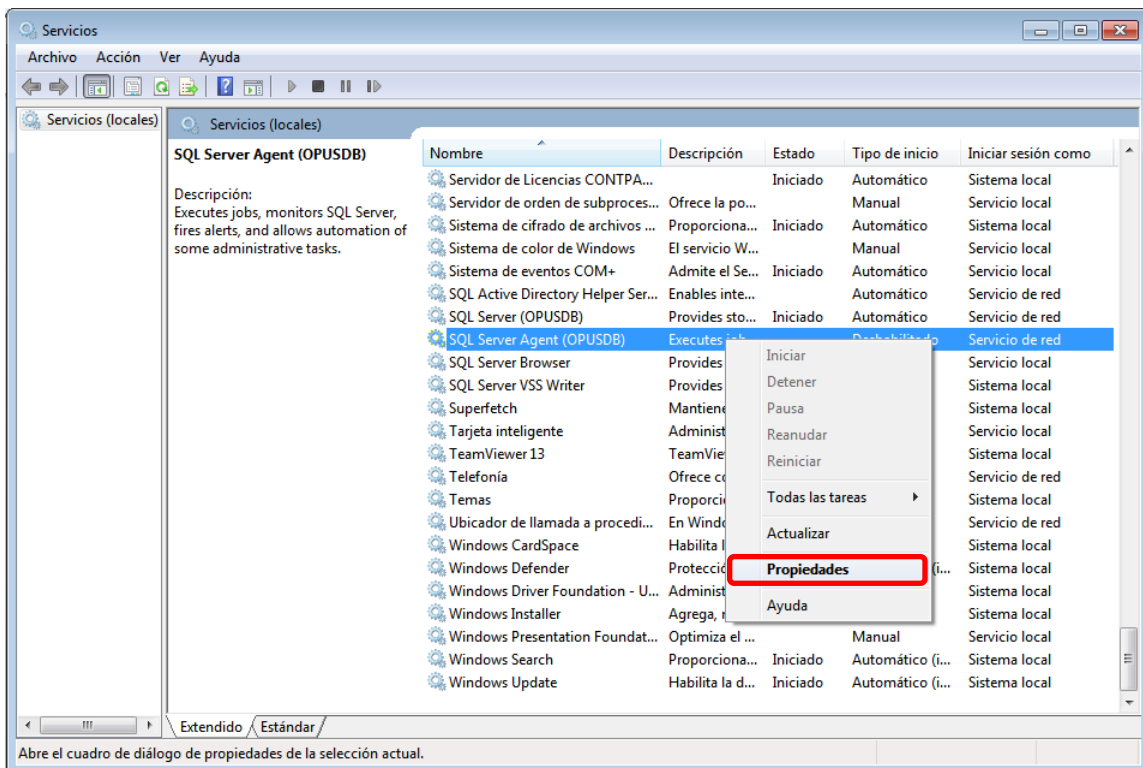
Soluciones Computacionales

PRODUCTOS, SERVICIOS Y CAPACITACION DE SOFTWARE PARA LA ARQUITECTURA E INGENIERIA

En la columna de "Estado" se puede observar como ya está iniciado el servicio.



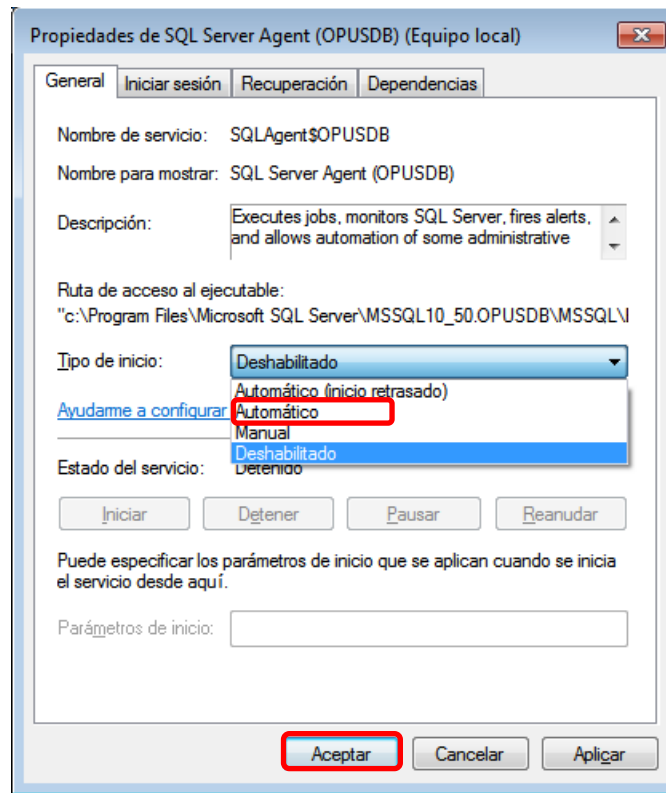
Posteriormente busque el servicio "SQL Server Agent (OPUSDB)" de clic derecho y seleccione "Propiedades"



Soluciones Computacionales

PRODUCTOS, SERVICIOS Y CAPACITACION DE SOFTWARE PARA LA ARQUITECTURA E INGENIERIA

En tipo de inicio seleccione la opción "Automático" y de clic en Aceptar



A continuación abra OPUS y no deberá presentar ningún problema, si el error persiste pónganse en contacto con nosotros.